



STOM Balisage

Objectif :	GR78 : du col des Ares au col de Portet d'Aspet Partie 2 : Cazaunous → col de Buret	Date :	25/10/2023
Départ :	Juzet d'Izaut	Carte IGN :	1947OT
Dénivelé :	+134m / -79m	Distance :	4,5 km

Liste des participants			
1	Dominique Bachelier	2	Joel Vergnault
3	Philippe Lartigue	4	Karine Lartigau (assistante)

Trajet en voiture = 1h30 (Véhicule de Dominique)

Objectif du jour :

Balisage du **GR78** : Tronçon entre le village de Cazaunous (31T 315264 4761760 / 550m) et le col de Buret (31T 317125 4760190 / 599m).

Alternance de nuages et de belles éclaircies.

Départ à 8h45 de Juzet d'Izaut (altitude = 585 m).

Petit bout de route puis très large chemin jusqu'au hameau de La Moulette. Bref parcours sur la D618 ; juste après le ruisseau Le Job (que nous avons bien fait), nous remontons à droite un sentier qui nous amène à Cazaunous, jusqu'en haut du village, où nous nous étions arrêtés la fois précédente.

Il est midi passé ; un muret au pied de l'église est parfait pour notre pause pique-nique.

Au retour nous passons une 2^{ème} couche pour une meilleure tenue de la peinture.

Arrivés à Juzet d'Izaut, nous décidons de poursuivre jusqu'au col de Buret à seulement 1,5 km d'ici, où Dominique achemine la voiture.

Arrivée au col à 16h45.

Bilan : Tronçon balisé = 4,5 km (+134m / -79m) pour un parcours réalisé de 8,1 km et dénivelé +262m -244m.

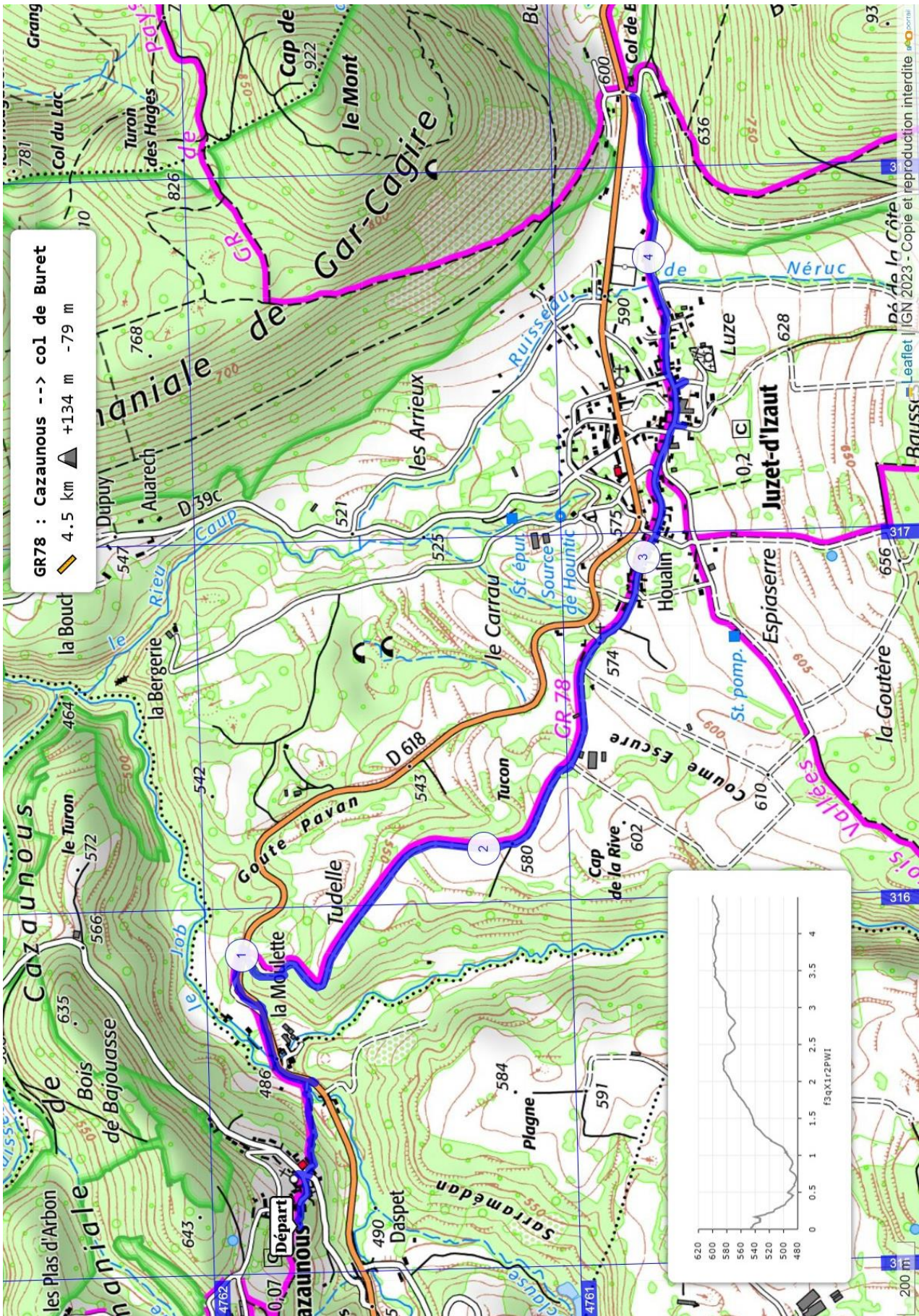
Sur ce tronçon, le balisage était encore bien visible, mais les marques ne respectaient pas les normes actuelles, en dimensions et disposition (les croix étant systématiquement inversées).

La remise aux normes demande un gros travail de grattage des balises existantes.









GR78 : Cazounous --> col de Buret
 4.5 km ▲ +134 m -79 m

