



Randonnées SAINT-ORENS MONTAGNE



Association affiliée à la FFME

Encadrants :	Joël Vergnault	Date :	22/07/2018
Objectif :	Cabane d'Aula (09) (1500m)	Dénivelé :	900 m
Lieu départ, itinéraire :	Couflens de Betmajou : Vallée d'Estours jusqu'à la cabane d'Aula (GR10D)		
Durée Voiture :	1h45	Durée Rando :	6h
		Carte, pli :	2048OT

Liste des participants

1	Bernard CHAUVET	2	Pascal FUNDARO	3	Véronique LIEUTAUD
4	Jean-Luc POUJADE	5	Jacqueline VERGNAULT	6	Joel VERGNAULT

Remarques / commentaires / météo...

Le 25 octobre 2015, cette randonnée avait été écourtée à cause de 2 blessés dans le groupe. Aujourd'hui, nous espérons aller jusqu'à la cabane d'Aula, malgré des prévisions météo pas très optimistes.

Départ à 7h de la place Altigone, dans 2 voitures (merci à Pascal et Joel). 1h45 de trajet, par St Girons, Seix, Couflens de Betmajou et Estours, puis le final sur une petite route et une piste, après Le Moulin Lauga. Nous stationnons juste sous une carrière d'extraction de marbre, un peu avant la centrale électrique.

Temps couvert mais il ne pleut pas. Le petit groupe démarre la randonnée vers 9h00.

Notre itinéraire (GR10D) suit le beau torrent tumultueux l'Estours ; vallée très encaissée et très ombragée, tout à fait indiquée pour une journée estivale de grande chaleur, sauf qu'aujourd'hui, le soleil n'est pas de la partie. Des mousses recouvrent le tronc des arbres, jusqu'à environ 4 mètres de haut. Le sentier tout à fait agréable monte tranquillement dans la forêt de Lamech. Sur la gauche, nous apercevons bientôt la belle cascade de Bibet, avant d'atteindre la cabane forestière de l'Artigue (fermée) ; le sentier quitte provisoirement la forêt ; de l'autre côté du torrent, la grande cascade d'Arcouzan bondit par-dessus la falaise. Quelques familles viennent admirer cette belle cascade, près de laquelle paissent des chevaux. Le sentier remonte maintenant la zone dégagée, rive droite du ruisseau de l'Artigue, où subsistent encore les restes d'une avalanche de neige et de blocs. De l'autre côté de ce ruisseau : forêt de Labège...

Plus loin, le sentier repasse en forêt (bois du Puech d'Aula), franchit le torrent grâce à 2 passerelles, et entame la montée finale, en une longue série de lacets. La pente s'adoucit et l'espace se dégage complètement ; la cabane d'Aula (1550m) est en vue... mais pas le mont Valier qui ici nous domine d'environ 1300m.

Il nous aura fallu environ 3h45 pour l'atteindre. Cette cabane est un havre de paix, très bien aménagée (6 lits), une cheminée,... Un jeune couple s'y est installé pour 2 nuits, avant de continuer le chemin vers l'ouest.

Un autre couple, qui nous avait dépassés dans la montée, fait la traversée des Pyrénées d'ouest en est, par le GR10 ; ils ont déjà marché 1 mois et pensent arriver à la Méditerranée dans environ 3 semaines.

Nous nous installons dehors pour pique-niquer (banc en pierre + tabourets empruntés au refuge). Côte de St Mont, café, gniole,... tout va bien !..

A 14h00, nous repartons en sens inverse, pour 2h45 de descente.

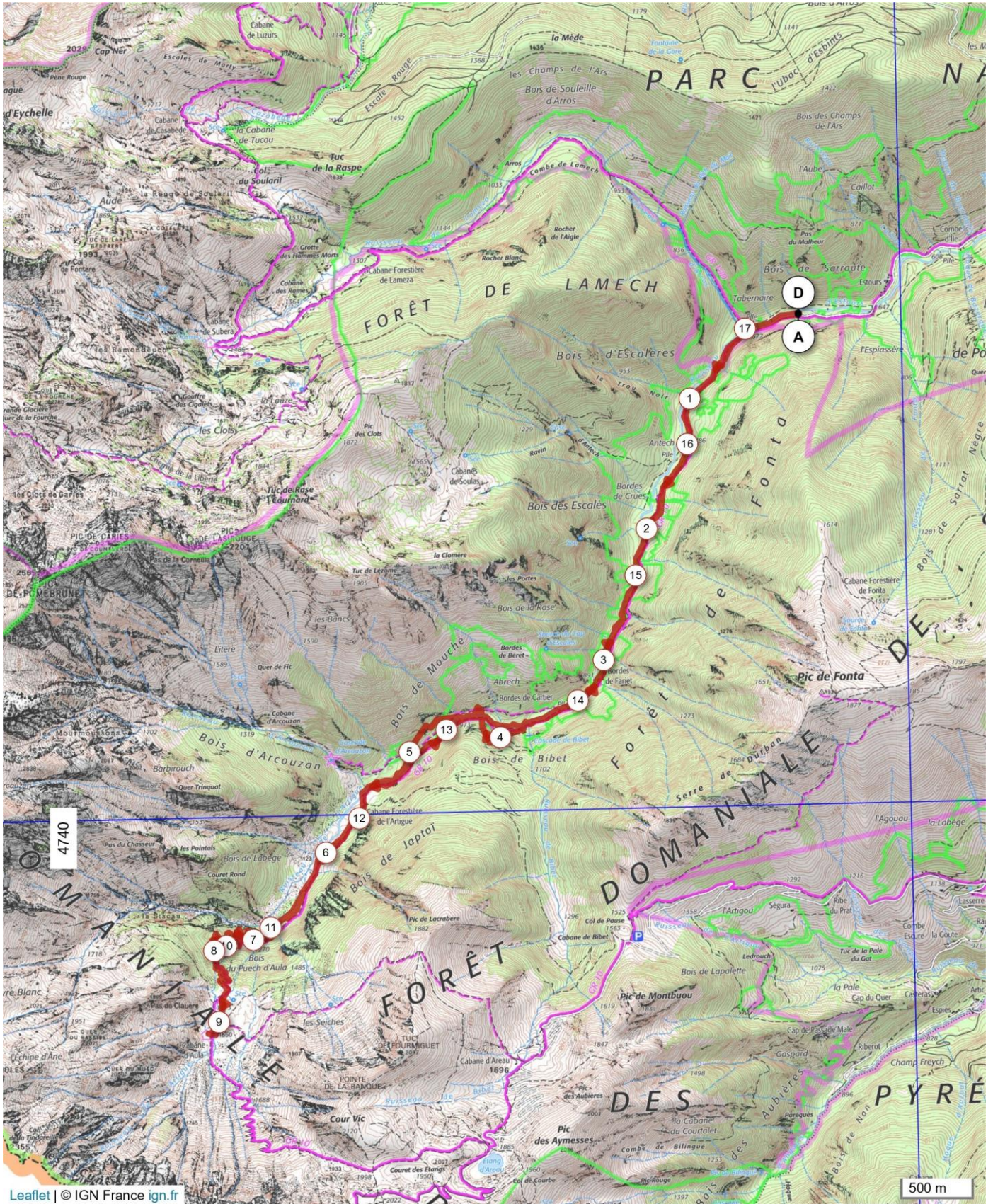
Pause café (ou plutôt bière) à Seix, avant de regagner St Orens vers 19h30. Journée agréable et sans pluie.

Bilan de la randonnée : dénivelé = 900m et 17,5km.

Coût du trajet : 18€ par personne.

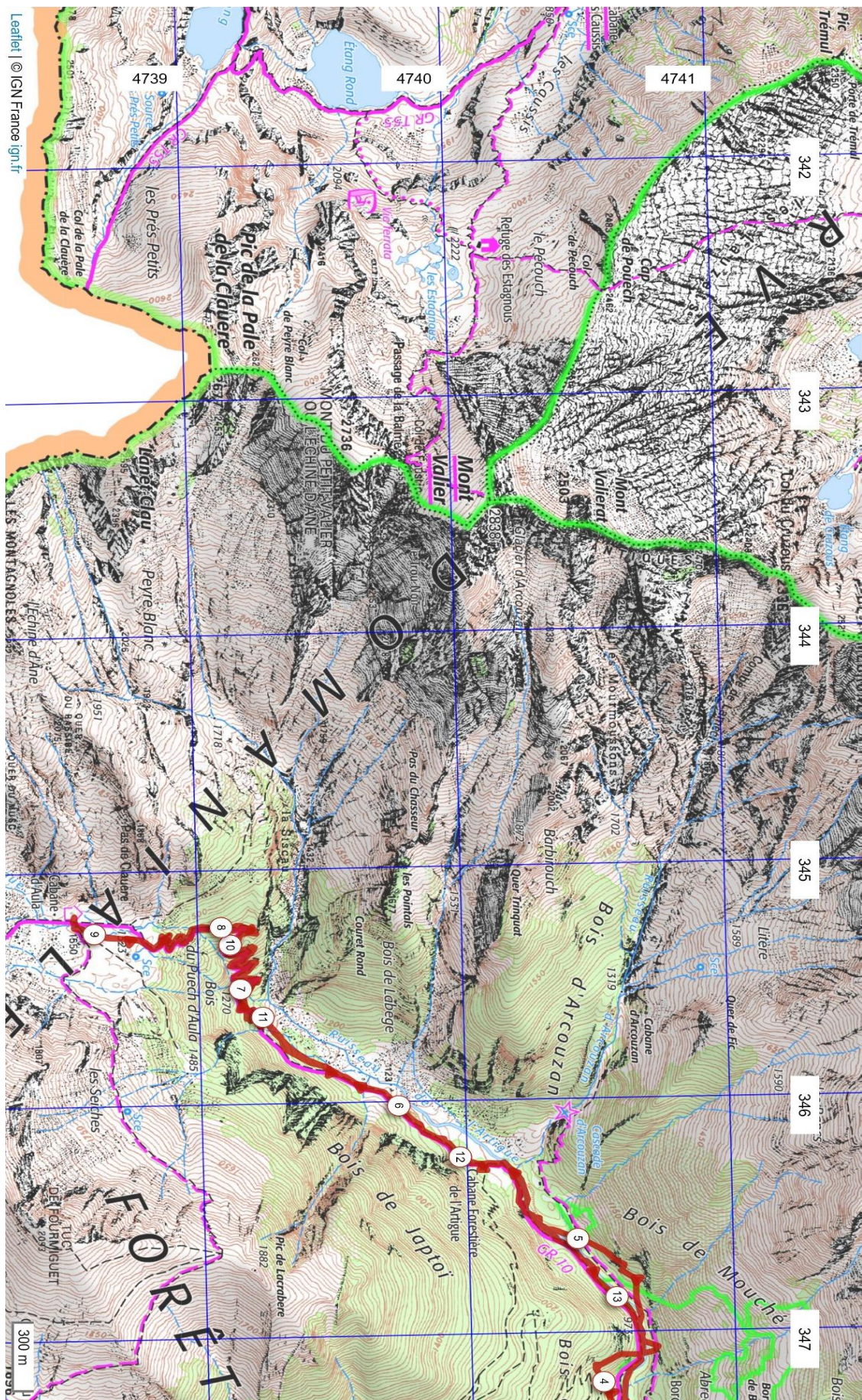


8918822 | Randonnée pédestre | Cabane Aula
Couflens -> Couflens
17.384 km 900 m 902 m 687 m 1548 m





Cou# 17
 Cou2 384
 km s
 Rando et pédestre
 Cabane Aul
 900 m
 902 m
 687 m
 154 m



Le droit de reproduction est strictement réservé à un usage personnel et à la pratique de vos activités.

Leaflet | © IGN France ign.fr